

ΥΠΟΥΡΓΕΙΟ ΠΟΛΙΤΙΣΜΟΥ ΚΑΙ ΑΘΛΗΤΙΣΜΟΥ  
ΕΦΟΡΕΙΑ ΑΡΧΑΙΟΤΗΤΩΝ ΕΛΛΑΔΟΣ



Πήλινο ημερολόγιο από τα Άβδηρα

ΗΜΕΡΟΛΟΓΙΟ

2017

Η Εφορεία Αρχαιοτήτων Ξάνθης θα βρίσκεται κοντά σας ολόκληρο το 2017 με αυτό το ημερολόγιο, που κάθε μήνας του συνδέεται με τους αρχαιολογικούς τόπους της Περιφερειακής Ενότητας Ξάνθης και σας γνωρίζει τον αρχαιολογικό πλούτο και τις φυσικές ομορφιές της περιοχής μας:

Ο Ιανουάριος, η είσοδος στον νέο χρόνο, συμβολίζεται μεταφορικά με την είσοδο στην αρχαία πόλη των Αβδήρων. Ο Φεβρουάριος, ο μήνας των Ψυχών, μας φέρνει κοντά στις ταφικές πρακτικές των αρχαίων Αβδηριτών. Τον Μάρτιο που αρχίζουν τόσες νέες δραστηριότητες, θα έχουμε μπροστά μας αγγελία για ευωχία και για καθημερινότητα, για τελετουργίες και για καλλωπισμό. Στον Απρίλιο, τον μήνα της Ανάστασης, αντιστοιχεί η πορεία στην αιωνιότητα μιας νεαρής Αβδηρίτισσας. Στον Ιούνιο των κυνικών καυμάτων ταιριάζουν τα άνυδρα λατομεία πωρολίθου. Τον Ιούλιο θα δοκιμάσουμε μια γεύση από θάλασσα, μια γεύση από το Πολύστιλον, όπου τελείται κάθε χρόνο υπαίθριος εσπερινός την παραμονή της εορτής της Αγίας Παρασκευής. Τον Αύγουστο που έχουμε ανάγκη για λίγη δροσιά θα την προσφέρει το αρχαίο λιμάνι των Αβδήρων. Τον Σεπτέμβριο που έχει υποχωρήσει η ζέση, θα ανεβούμε στα ορεινά να θαυμάσουμε την οχύρωση στο ύψωμα Καλλιάδιον. Τον Οκτώβριο θα πάμε βορειότερα, στο κάστρο της Καλύβας, όπου οι πρώτες έντονες υγρασίες του Νέστου του δημιουργούν ένα υποβλητικό φόντο. Τον Νοέμβριο, που αφθονούν τα αλιεύματα της Βιστονίδας, θα δούμε τους βυζαντινούς Πόρους να καθρεφτίζονται στα νερά της, και τον Δεκέμβριο, τον μήνα του χειμερινού ηλιοστάσιου, μια ηλιακή θεότητα, ο Μίθρας που το γενεαίο του εορταζόταν στις 25 Δεκεμβρίου, θα αποχαρετίσει μαζί μας τον χρόνο αυτόν.

Εύχομαι να περιδιαβούμε και τους δώδεκα μήνες με υγεία, με δημιουργικότητα και με καλή διάθεση.

Κωνσταντίνα Καλλιτζή

Προισταμένη της Εφορείας Αρχαιοτήτων Ξάνθης



©Εφορεία Αρχαιοτήτων Ξάνθης, Αρχαιολογικό Μουσείο Αβδήρων, 67061 Αβδηρα Ξάνθης  
Τηλέφωνο: 2541051003, fax: 2541051783, e-mail: efanax@culture.gr

Κείμενα – επιμέλεια: Κωνσταντίνα Καλλιτζή, Κυριακή Χατζηπροκοπίου

Οι φωτογραφίες προέρχονται από το αρχείο της ΕΦ.Α. Ξάνθης

Εκτύπωση - Επεξεργασία: AIXMH Graphics



Άβδηρα, νότιος περίβολος. Τμήμα του δυτικού τείχους με την πύλη, που εξυπηρετούσε την κίνηση από το λιμάνι προς το εσωτερικό της πόλης. Τέλη 4ου – αρχές 3ου αι. π.Χ.

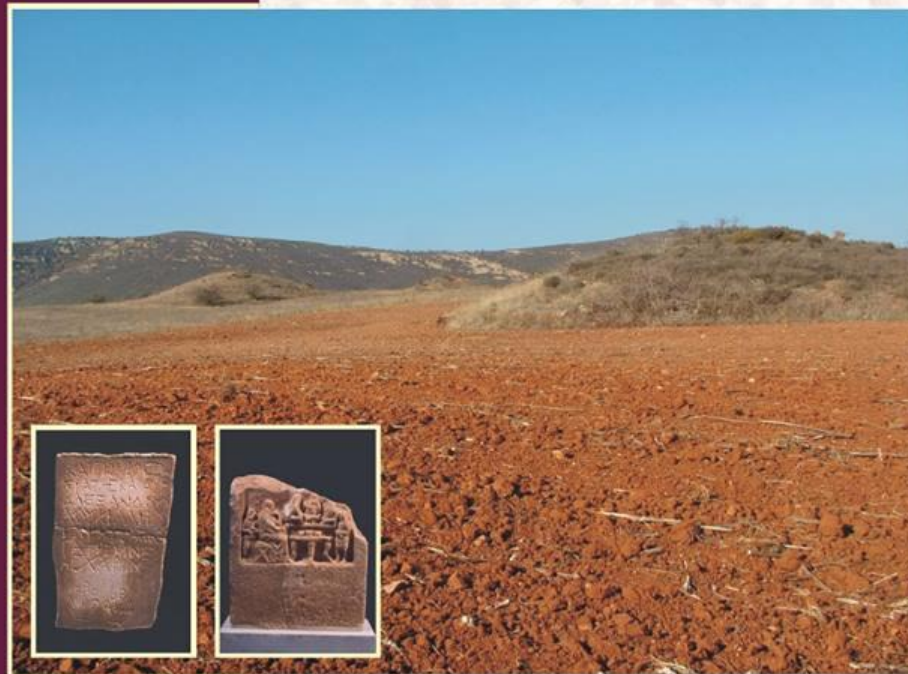
ΕΦΟΡΕΙΑ  
ΑΡΧΑΙΟΤΗΤΩΝ  
ΞΑΝΘΗΣ

2017

## Ιανουάριος

Κυ	Δε	Τρ	Τε	Πε	Πα	Σα
1	2	3	4	5	6	7
8	9	10	11	12	13	14
15	16	17	18	19	20	21
22	23	24	25	26	27	28
29	30	31				





Φεβρουάριος, μήνας των Ψυχών. Τρεις ταφικοί τύμβοι από το νεκροταφείο των αρχαίων Αβδήρων και δύο επιτύμβια σήματα. Το πρώτο κατασκευάστηκε για τη μικρή Λουκίλλη, που πέθανε στα τέλη του 3ου αι. μ.Χ. Το δεύτερο παριστάνει σκηνή νεκρόδειπνου, τη σημερινή «μακαριά».

ΕΦΟΡΕΙΑ  
ΑΡΧΑΙΟΤΗΤΩΝ  
ΞΑΝΘΗΣ

2017

## Φεβρουάριος

Κυ	Δε	Τρ	Τε	Πε	Πα	Σα
			1	2	3	4
5	6	7	8	9	10	11
12	13	14	15	16	17	18
19	20	21	22	23	24	25
26	27	28				



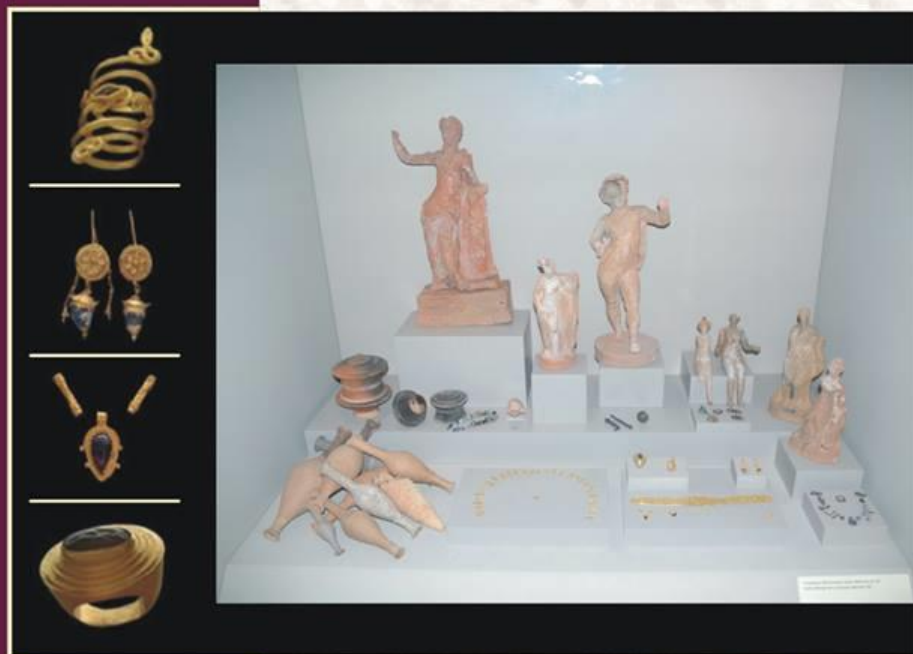
Αρχαιολογικό Μουσείο Αβδήρων. Αγγεία από όλες τις εποχές και για ποικίλες χρήσεις.

ΕΦΟΡΕΙΑ  
ΑΡΧΑΙΟΤΗΤΩΝ  
ΕΛΛΑΔΗΣ

2017

## Μάρτιος

Κυ	Δε	Τρ	Τε	Πε	Πα	Σα
			1	2	3	4
5	6	7	8	9	10	11
12	13	14	15	16	17	18
19	20	21	22	23	24	25
26	27	28	29	30	31	



Αρχαιολογικό Μουσείο Αβδήρων. Στις πρώτες δεκαετίες του 2ου αι. π.Χ. μια «άωρη» παρθένος πέθανε και τάφηκε στο νεκροταφείο που είχε ιδρυθεί πάνω στο αρχαίο ιερό της Δήμητρας. Από τη στιγμή όμως που οι αρχαιολόγοι ανακάλυψαν τα αντικείμενά της και τα έχουν εκθέσει στο μουσείο, η νεαρή Αβδηρίτισσα θα ζει για πάντα.

ΕΦΟΡΕΙΑ  
ΑΡΧΑΙΟΤΗΤΩΝ  
ΞΑΝΘΗΣ

2017

## Απρίλιος

Κυ	Δε	Τρ	Τε	Πε	Πα	Σα
						1
2	3	4	5	6	7	8
9	10	11	12	13	14	15
16	17	18	19	20	21	22
23	24	25	26	27	28	29
30						





Αρχαιολογικό Μουσείο Αβδήρων. Ειδώλια ηθοποιών του 2ου αι. π.Χ. Το θέατρο των Αβδήρων μαρτυρείται από τον 2ο αι. π.Χ. και είναι γνωστό ότι φιλοξενούσε παραστάσεις τραγωδίας και κωμωδίας. Η δραστηριότητα αυτή ήταν ενταγμένη στη λατρεία του Διονύσου.

ΕΦΟΡΕΙΑ  
ΑΡΧΑΙΟΤΗΤΩΝ  
ΞΑΝΘΗΣ

2017

## Μάιος

Κυ	Δε	Τρ	Τε	Πε	Πα	Σα
	1	2	3	4	5	6
7	8	9	10	11	12	13
14	15	16	17	18	19	20
21	22	23	24	25	26	27
28	29	30	31			



Μάνδρα. Λατομεία πωρολίθου, από τα οποία οι Αβδηρίτες εξόρυσσαν το οικοδομικό υλικό για να κατασκευάσουν τείχη, δημόσια κτήρια, κατοικίες, τάφους και επιτύμβια σήματα. Τα λατομεία βρίσκονται σε διάφορα σημεία, το συγκεκριμένο δίπλα στον οικισμό της Μάνδρας. Διακρίνεται λαξευτή οδός, μοναδική στη βόρεια Ελλάδα, για την κίνηση των αμαξιδίων που μετέφεραν τους αποσπασμένους ογκόλιθους.

ΕΦΟΡΕΙΑ  
ΑΡΧΑΙΟΤΗΤΩΝ  
ΞΑΝΘΗΣ

2017

## Ιούλιος

Κυ	Δε	Τρ	Τε	Πε	Πα	Σα
				1	2	3
4	5	6	7	8	9	10
11	12	13	14	15	16	17
18	19	20	21	22	23	24
25	26	27	28	29	30	





Πολύστυλον. Τμήματα από την οχύρωση της παραθαλάσσιας βυζαντινής πόλης, που ιδρύθηκε πάνω στην αρχαία ακρόπολη των Αβδήρων.

ΕΦΟΡΕΙΑ  
ΑΡΧΑΙΟΤΗΤΩΝ  
ΞΑΝΘΗΣ

2017

## Ιούλιος

Κυ	Δε	Τρ	Τε	Πε	Πα	Σα
						1
2	3	4	5	6	7	8
9	10	11	12	13	14	15
16	17	18	19	20	21	22
23	24	25	26	27	28	29
30	31					



Άβδηρα. Τμήμα του δυτικού λιμανιού. Ο λιμενοβραχίονας κατασκευάστηκε στα τέλη του 4ου – αρχές 3ου αι. π.Χ. και προστατευόταν από τον λόφο της αρχαίας ακρόπολης (Πολύστυλον).

ΕΦΟΡΕΙΑ  
ΑΡΧΑΙΟΤΗΤΩΝ  
ΞΑΝΘΗΣ

2017

## Αύγουστος

Κυ	Δε	Τρ	Τε	Πε	Πα	Σα
		1	2	3	4	5
6	7	8	9	10	11	12
13	14	15	16	17	18	19
20	21	22	23	24	25	26
27	28	29	30	31		





Υψωμα Καλλιάδιον (Σταύρος Τσακίρης). Ασβεστόκτιστος φρουριακός περίβολος υστερορωμαϊκών – βυζαντινών χρόνων. Διακρίνεται κυκλικός πύργος και τμήμα των τειχών.

ΕΦΟΡΕΙΑ  
ΑΡΧΑΙΟΤΗΤΩΝ  
ΕΛΛΑΔΗΣ

2017

## Σεπτέμβριος

Κυ	Δε	Τρ	Τε	Πε	Πα	Σα
					1	2
3	4	5	6	7	8	9
10	11	12	13	14	15	16
17	18	19	20	21	22	23
24	25	26	27	28	29	30





Το Φρούριο της Καλύβας. Κλασική, ελληνιστική και ρωμαϊκή εποχή. Τμήμα από την οχύρωση του φρουρίου. Κατασκευάστηκε από τον Φίλιππο Β΄ στην κορυφή του υψώματος Κάστρο, στην ανατολική όχθη του ποταμού Νέστου, 9 χλμ. βόρεια του Νεοχωρίου, προκειμένου να ελέγχει μεγάλο τμήμα της κοιλάδας του ποταμού.

ΕΦΟΡΕΙΑ  
ΑΡΧΑΙΟΤΗΤΩΝ  
ΞΑΝΘΗΣ

2017

## Οκτώβριος

Κυ	Δε	Τρ	Τε	Πε	Πα	Σα
1	2	3	4	5	6	7
8	9	10	11	12	13	14
15	16	17	18	19	20	21
22	23	24	25	26	27	28
29	31					



Πόρτο-Λάγος. Άποψη του τειχισμένου βυζαντινού οικισμού των Πόρων, στο στόμιο της Βιστονίδας Λίμνης. Διακρίνεται ο ναός και τμήματα του νότιου και δυτικού οχυρωματικού τείχους. Πάνω στους πύργους έχουν κατασκευαστεί πολυβολεία του Β΄ Παγκοσμίου Πολέμου.

ΕΦΟΡΕΙΑ  
ΑΡΧΑΙΟΤΗΤΩΝ  
ΞΑΝΘΗΣ

2017

## Νοέμβριος

Κυ	Δε	Τρ	Τε	Πε	Πα	Σα
			1	2	3	4
5	6	7	8	9	10	11
12	13	14	15	16	17	18
19	20	21	22	23	24	25
26	27	28	29	30		





Ανάγλυφο Μίθρα Ταυροκτόνου στις Θέρμες. Τέλη 2ου – αρχές 3ου αι. μ.Χ. Βρίσκεται σε υψηλό βράχο κοντά στο χωριό. Εικονίζεται ο θεός Μίθρας να σκοτώνει τον ταύρο. Αριστερά και δεξιά του οι ακόλουθοί του, ο Καύτης και ο Καυτοπάτης. Στο κάτω μέρος του αναγλύφου, σε μικρά τοξοειδή πλαίσια, αποδίδονται σκηνές από τη ζωή του Μίθρα.

ΕΦΟΡΕΙΑ  
ΑΡΧΑΙΟΤΗΤΩΝ  
ΕΛΛΑΔΗΣ

2017

## Δεκέμβριος

Κυ	Δε	Τρ	Τε	Πε	Πα	Σα
					1	2
3	4	5	6	7	8	9
10	11	12	13	14	15	16
17	18	19	20	21	22	23
24	25	26	27	28	29	30
31						